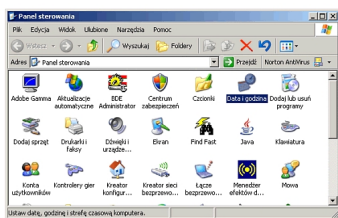


Lokalny serwer czasu to komputer w sieci, który synchronizuje swój zegar z zegarami wzorców czasu w internecie. Jego zegar pracuje z dokładnością do ułamków sekundy z wzorcem aktualnego czasu. Aby zegar naszego komputera też ustawiany był dokładnie według tego wzorca, musimy podać komputerowi adres naszego lokalnego serwera czasu. Możemy to zrobić na dwa sposoby:

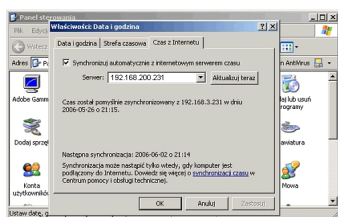
1) Ustawiając adres serwera w systemie Windows XP

Otwieramy Panel sterowania i klikamy ikonkę Data i godzina



Wybieramy zakładkę Czas z Internetu i wpisujemy adres naszego lokalnego serwera 192.168.200.231

Zaznaczamy pole Synchronizuj automatycznie.. i wciskamy przycisk Aktualizuj teraz, a następnie przycisk OK

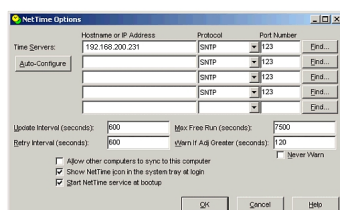


2) Instalując specjalny programik który na bieżąco sprawdza zegar naszego komputera i pilnuje, aby był zgodny z czasem aktualnym.

Pobieramy i instalujemy program NetTime2.0

Ikonka programu będzie widoczna obok zegara na pasku zadań na dole ekranu.

Wpisujemy adres naszego serwera 192.168.200.231 i zatwierdzamy przyciskiem OK



W razie problemów z konfiguracją zawsze możesz napisać lub porozmawiać na Gadu-Gadu. Mój numer GG: 3703480. Postaram się niezwłocznie odpowiedzieć.