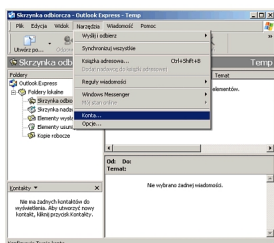


Konto pocztowe (skrzynka) ma pojemność 1 GB, a rozmiar największej przesyłanej wiadomości nie może być większy niż 20 MB . Poczta przychodząca sprawdzana jest automatycznie programem antywirusowym, oraz sortowana i oznaczana pod kątem spamu (niechcianych przesyłek z reklamami i różnego rodzaju natrętnymi ofertami).

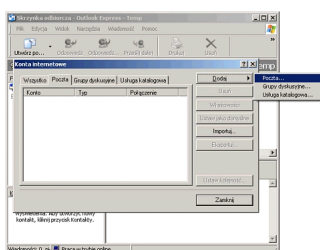
Wiadomości takie na początku tematu mają wyrażenie: [SPAM] . Na tej podstawie można je automatycznie lub ręcznie usuwać, jeśli rzeczywiście nas nie interesują. Konto nie dołącza do wiadomości reklam i działa bardzo szybko. Sprawdź to sam. Będziesz mile zaskoczony.

Nieużywane konta są usuwane z serwera po upływie 6 miesięcy.

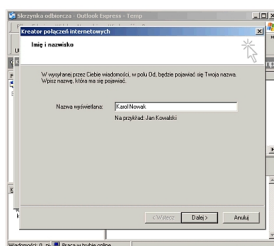
Otwieramy Outlook Express'a i wybieramy z opcji menu - Narzędzia - Konta



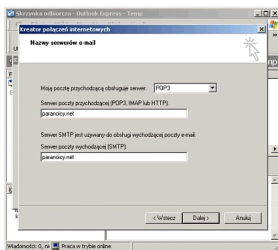
Klikamy przycisk Dodaj i wybieramy Poczta



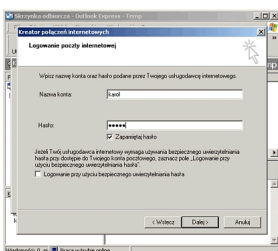
Wpisujemy nazwę pod jaką mają wychodzić od nas wiadomości



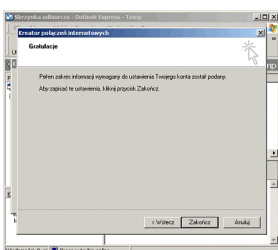
Wpisujemy serwery POP3 i SMTP. Oba są jednakowe (paranoicy.net)



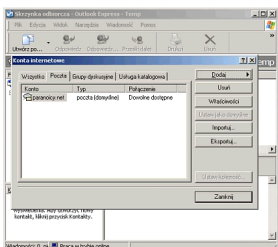
Wpisujemy w odpowiednie pola nasz login i hasło dostępu



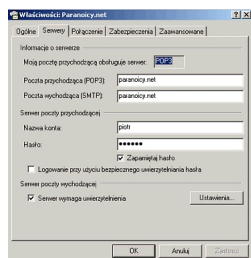
Klikamy przycisk Zakończ



Widzimy nasze nowo dodane konto.



Teraz wchodzimy na właściwości naszego konta klikając przycisk Właściwości
W zakładce Serwery zaznaczamy pole Serwer wymaga uwierzytelnienia



Klikamy OK a następnie Zamknij

Gratulacje! Właśnie skonfigurowałeś swoje konto pocztowe.

W razie problemów z konfiguracją zawsze możesz napisać lub porozmawiać na Gadu-Gadu.
Mój numer GG: 3703480. Postaram się niezwłocznie odpowiedzieć.